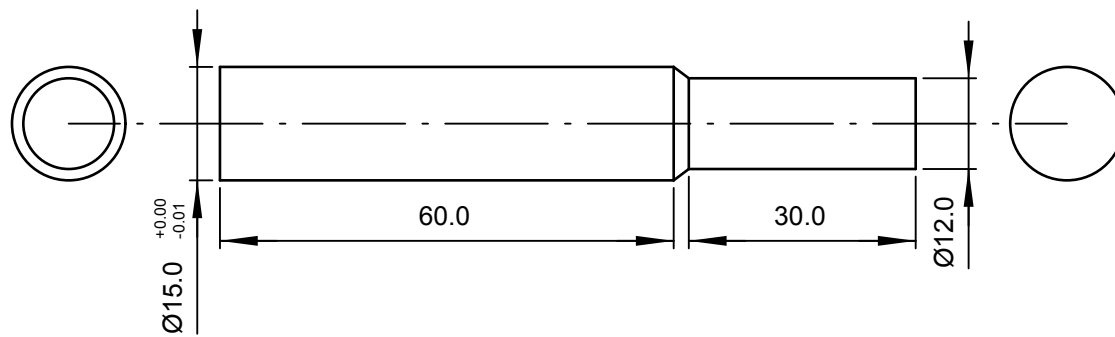
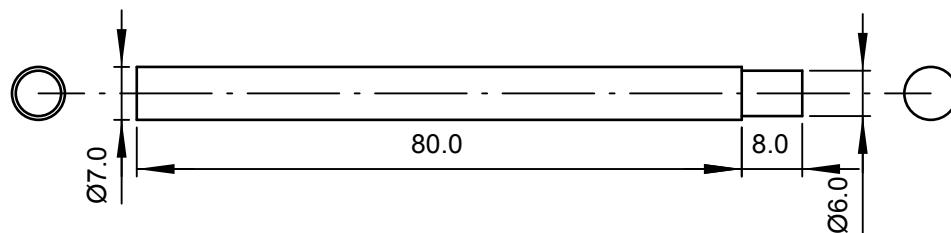


Halter, Stahl (1x)



Schaft, Stahl (1x)



Drehstift, Stahl (1x)



Stephan Asmus, Germany		
Diese Zeichnung und darin enthaltene Angaben sind ohne Gewähr. Die Verantwortung bei Nachbau obliegt dem Benutzer.		
Zeichnung		
<b>Schneideisenhalter</b>		
Bauteil		
<b>Komponenten</b>		
Version 1.0	Maßstab 1:1	Blatt 1 / 1