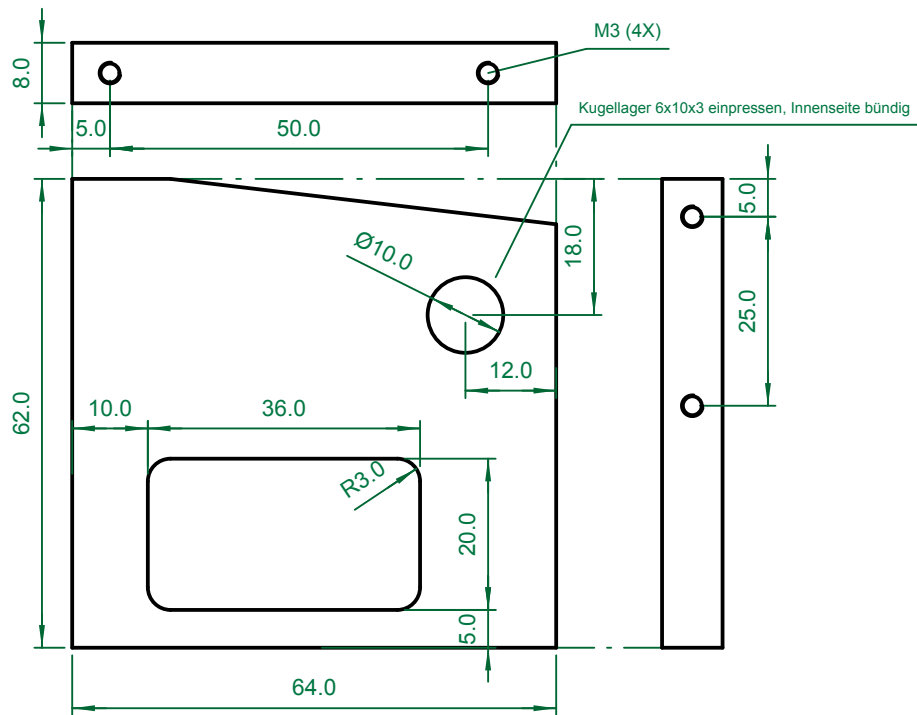


Stirling Engine SAST2-07

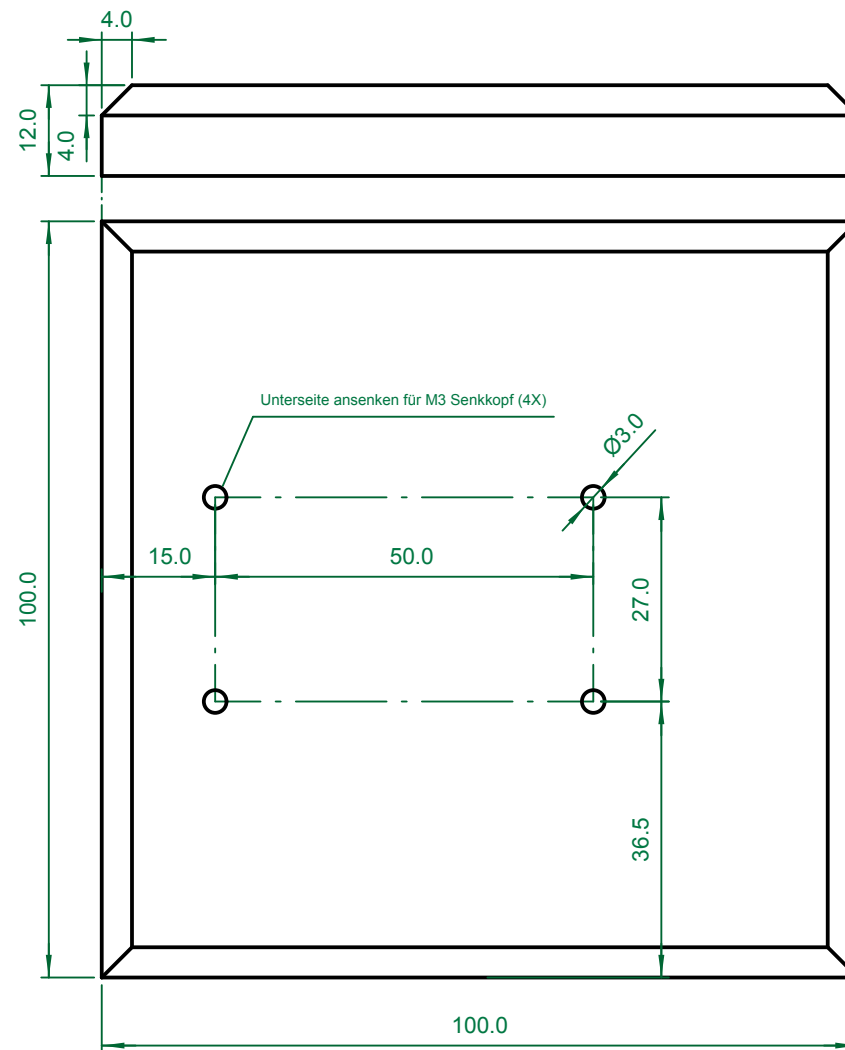
<http://www.sasmus.de/werkstatt/metall/sast2-07/sast2-07.html>

Alle Rechte vorbehalten - Verwendung ausschließlich für private, nicht-kommerzielle Zwecke gestattet.

Stephan Asmus, Germany		
Diese Zeichnung und darin enthaltene Angaben sind ohne Gewähr. Die Verantwortung bei Nachbau obliegt dem Benutzer.		
Zeichnung Stirling Engine SAST2		
Bauteil Übersicht		
Version 1.0 20.09.2020	Maßstab 1:1	Blatt 1 / 7



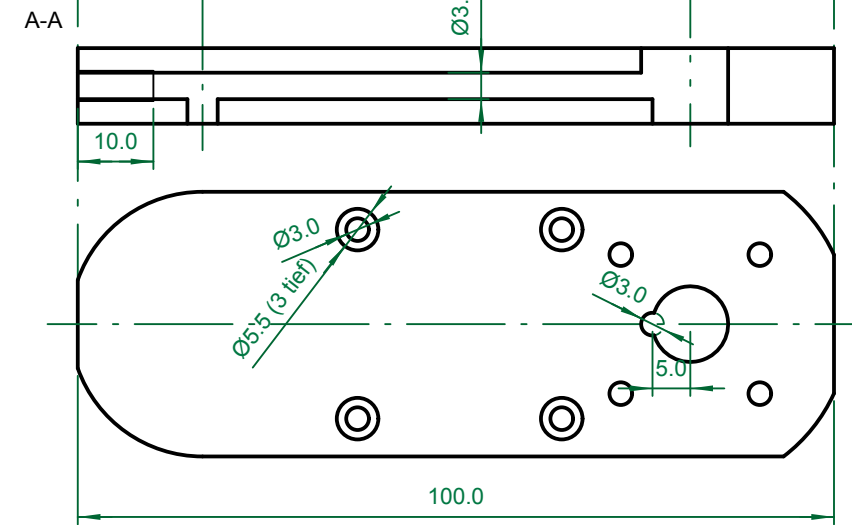
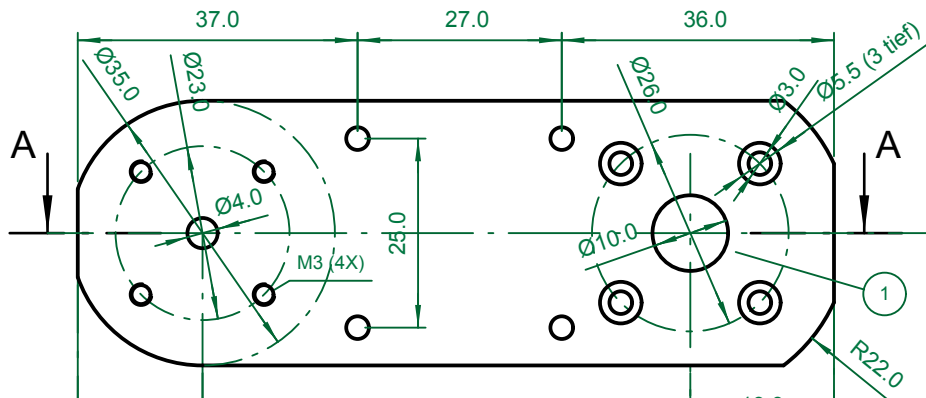
Wangen, Aluminium (2X)



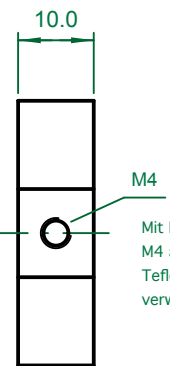
Montageplatte, Holz Multiplex (1X)



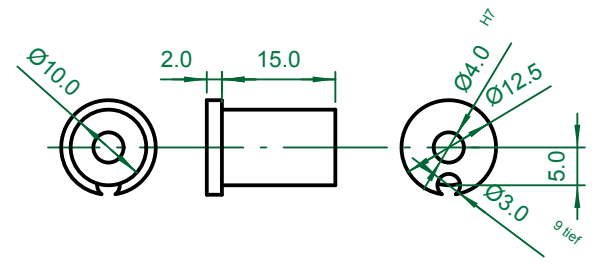
Stephan Asmus, Germany		
Diese Zeichnung und darin enthaltene Angaben sind ohne Gewähr. Die Verantwortung bei Nachbau obliegt dem Benutzer.		
Zeichnung Stirling Engine SAST2		
Bauteil Gehäuse & Grundplatte		
Version 1.0 20.09.2020	Maßstab 1:1	Blatt 2 / 7



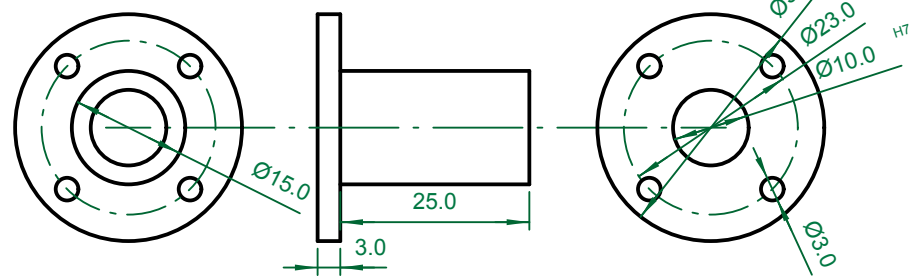
Wange, Aluminium (1X)



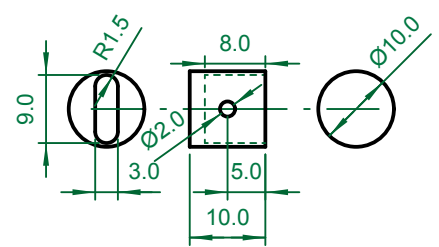
M4
Mit Madenschraube
M4 abdichten.
Teflon-Dichtband
verwenden!



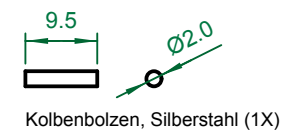
Schubstangenführung, Messing (1X)
In Pos 1 einpressen



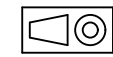
Arbeitszylinder, Messing (1X)
Dichtung unterlegen



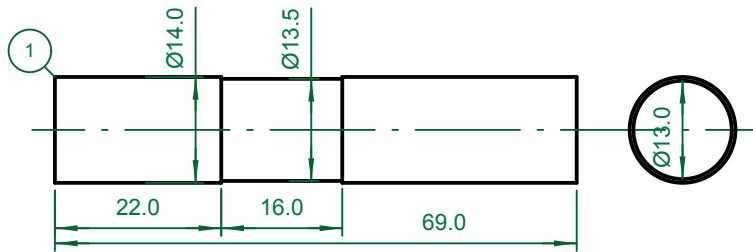
Arbeitskolben, Messing (1X)
An Zylinder einpassen



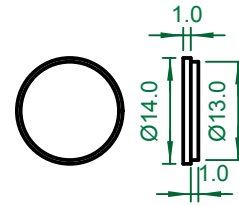
Kolbenbolzen, Silberstahl (1X)



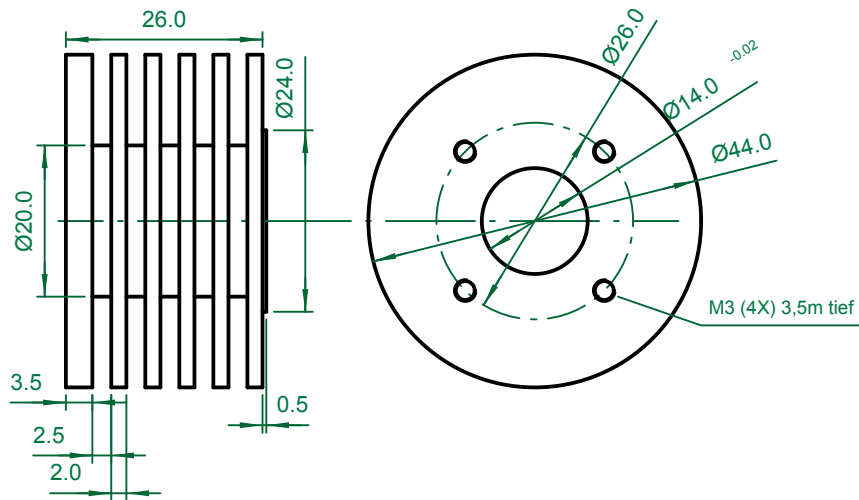
Stephan Asmus, Germany		
Diese Zeichnung und darin enthaltene Angaben sind ohne Gewähr. Die Verantwortung bei Nachbau obliegt dem Benutzer.		
Zeichnung Stirling Engine SAST2		
Bauteil Träger, Zylinder & Kolben		
Version 1.0 20.09.2020	Maßstab 1:1	Blatt 3 / 7



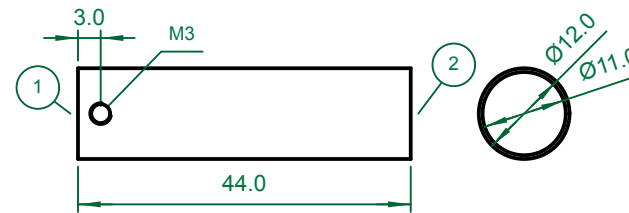
Verdrängerzylinder, Edelstahl (1X)
In Kühler einschrumpfen



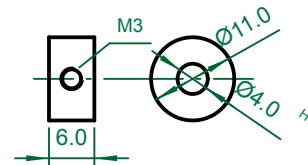
Zylinderdeckel, Edelstahl (1X)
An Pos 1 hart anlöten



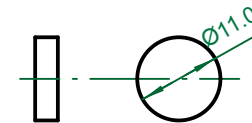
Kühler, Aluminium (1X)
Mit Dichtung an Träger montieren



Verdrängerkolben, Aluminium (1X)



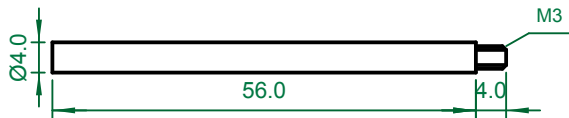
Verdrängerkolben Stopfen, Aluminium (1X)
In Pos 1 einpressen, M3 danach schneiden



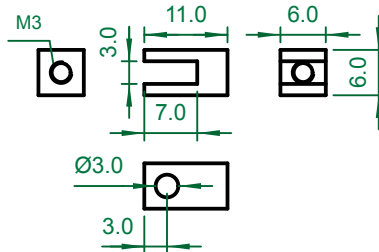
Verdrängerkolben Stopfen, Aluminium (1X)
In Pos 2 einpressen



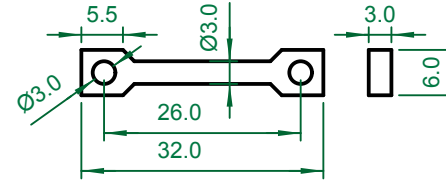
Stephan Asmus, Germany		
Diese Zeichnung und darin enthaltene Angaben sind ohne Gewähr. Die Verantwortung bei Nachbau obliegt dem Benutzer.		
Zeichnung Stirling Engine SAST2		
Bauteil Verdränger		
Version 1.0 20.09.2020	Maßstab 1:1	Blatt 4 / 7



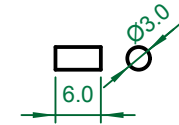
Schubstange Verdrängerkolben, Silberstahl (1X)
Oberfläche polieren



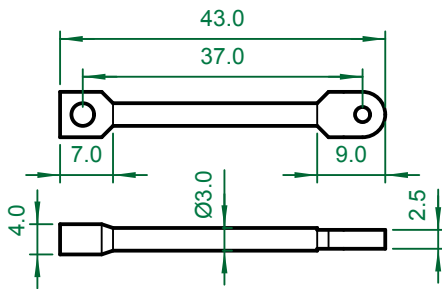
Kreuzkopf, Messing (1X)
Auf Schubstange aufschrauben



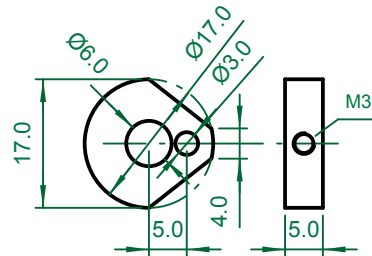
Pleuel Verdrängerkolben, Messing (1X)



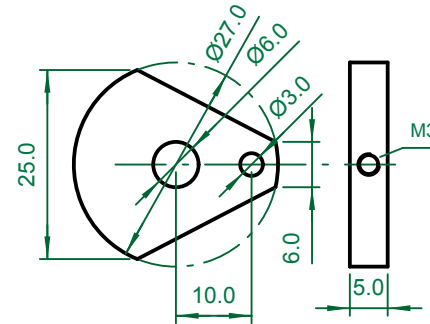
Kreuzkopf-Achse, Silberstahl (1X)



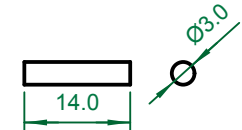
Pleuel Arbeitskolben, Messing (1X)



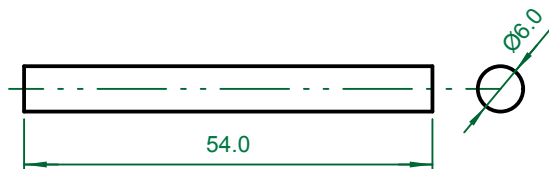
Kurbelwange Arbeitskolben, Messing (1X)



Kurbelwange Verdrängerkolben, Messing (1X)



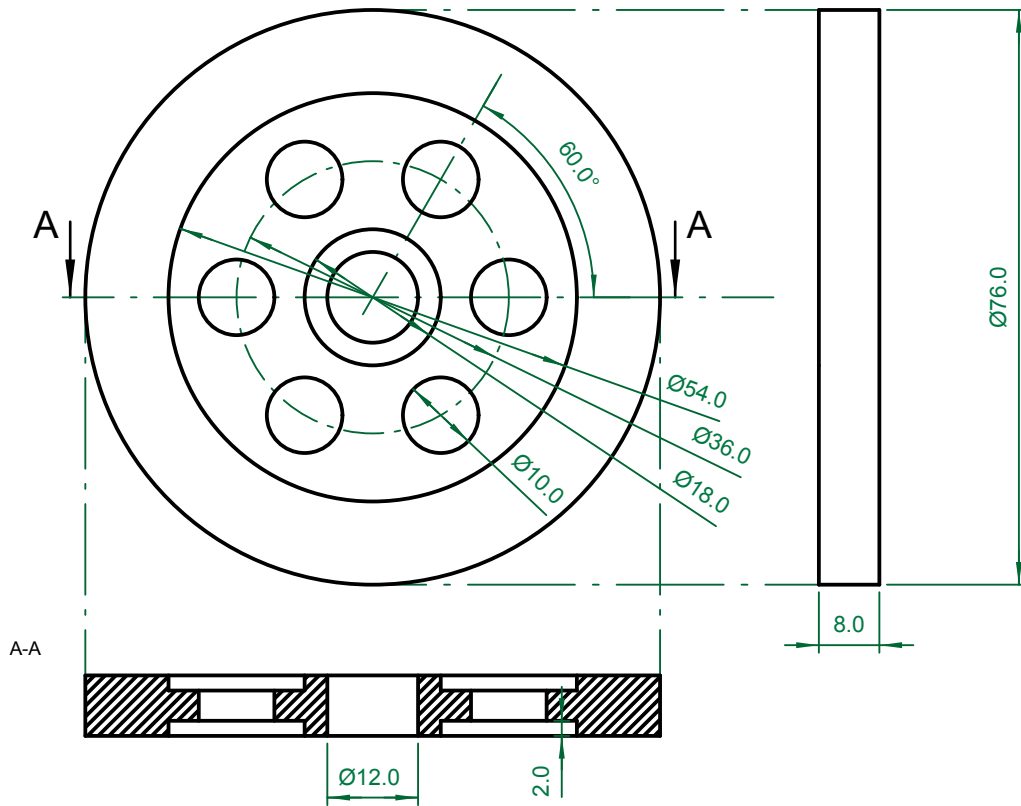
Kurbelzapfen, Silberstahl (2X)
In Kurbelwangen einpressen



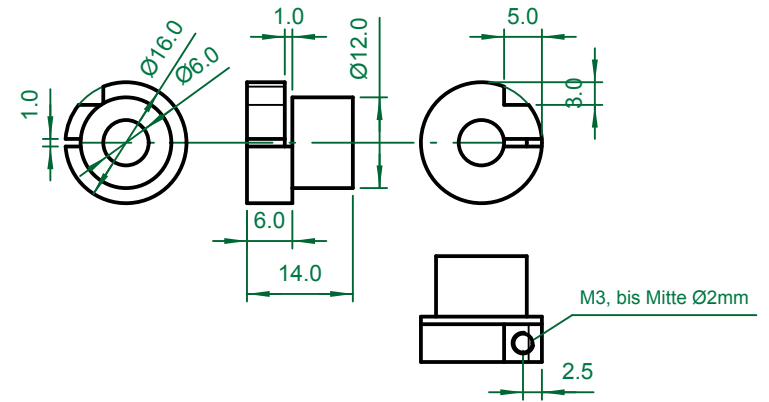
Kurbelwelle, Silberstahl (1X)



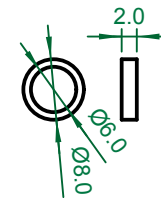
Stephan Asmus, Germany		
Diese Zeichnung und darin enthaltene Angaben sind ohne Gewähr. Die Verantwortung bei Nachbau obliegt dem Benutzer.		
Zeichnung Stirling Engine SAST2		
Bauteil Pleuel & Kurbeltrieb		
Version 1.0 20.09.2020	Maßstab 1:1	Blatt 5 / 7



Schwungrad, Stahl (1X)



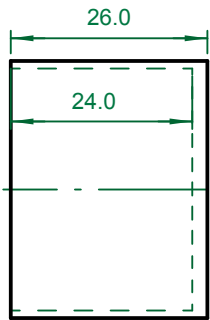
Schwungrad Nabe, Messing (1X)
In Schwungrad einkleben (Buchsen- und Lagerkleber)



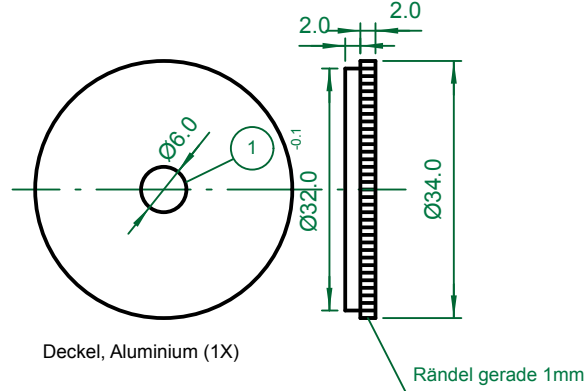
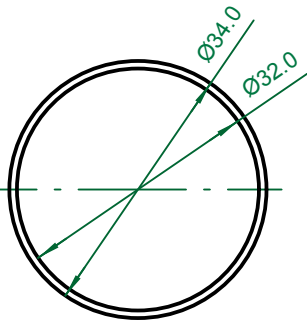
Abstandshülse, Messing (2X)
Auf beiden Seiten des Schwungrades auf der Achse montieren



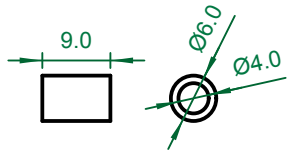
Stephan Asmus, Germany		
Diese Zeichnung und darin enthaltene Angaben sind ohne Gewähr. Die Verantwortung bei Nachbau obliegt dem Benutzer.		
Zeichnung Stirling Engine SAST2		
Bauteil Schwungrad		
Version 1.0 20.09.2020	Maßstab 1:1	Blatt 6 / 7



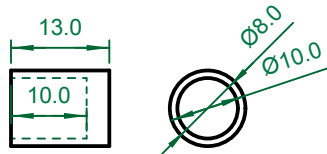
Brenner-Topf, Aluminium (1X)



Deckel, Aluminium (1X)



Dochtführung, Aluminium (1X)
In Pos 1 einpressen



Deckel, Aluminium (1X)



Stephan Asmus, Germany		
Diese Zeichnung und darin enthaltene Angaben sind ohne Gewähr. Die Verantwortung bei Nachbau obliegt dem Benutzer.		
Zeichnung		
Stirling Engine SAST2		
Bauteil		
Spiritusbrenner		
Version 1.0 20.09.2020	Maßstab 1:1	Blatt 7 / 7