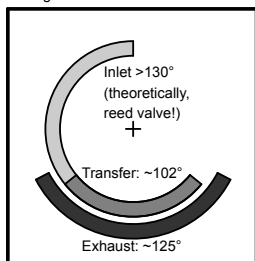




2-Stroke Engine SAIC6-26 "Susi"

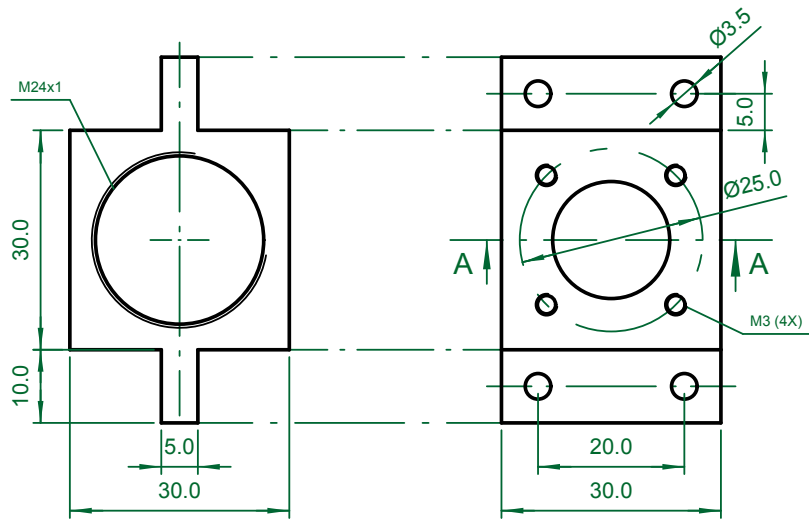
Timing



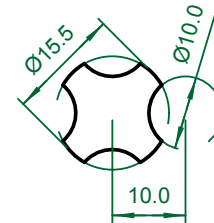
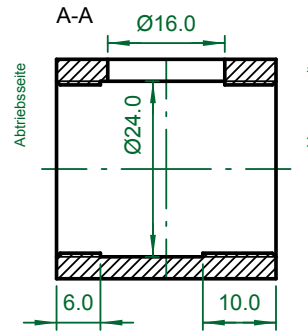
<http://www.sasmus.de/werkstatt/metall/saic6-26/saic6-26.html>

Alle Rechte vorbehalten - Verwendung ausschließlich für private, nicht-kommerzielle Zwecke gestattet.

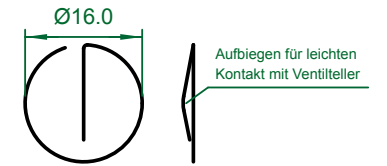
Stephan Asmus, Germany		
Diese Zeichnung und darin enthaltene Angaben sind ohne Gewähr. Die Verantwortung bei Nachbau obliegt dem Benutzer.		
Zeichnung SAIC6-26		
Bauteil Übersicht		
Version 1.0 12.05.2026	Maßstab 1:1	Blatt 1/12



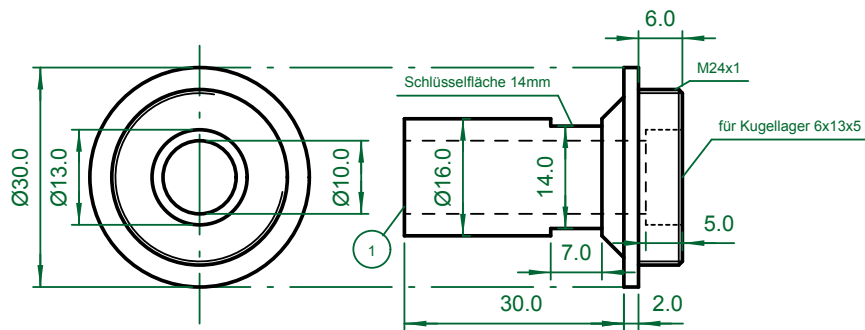
Kurbelgehäuse, Aluminium (1X)



Ventilteller, Messingblech 0,3mm (1X)

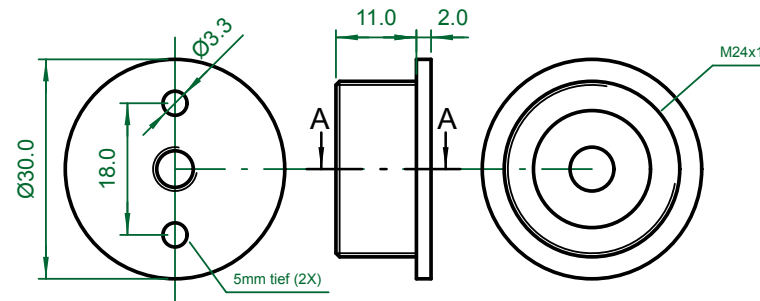


Ventilfeder, Federstahl 0,5mm (1X)



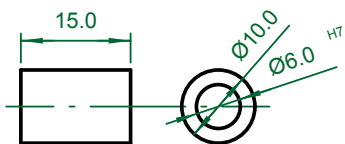
Lagerflansch Abtriebsseite, Aluminium (1X)

Mit Papierdichtung 0,4mm in Kurbelgehäuse einschrauben



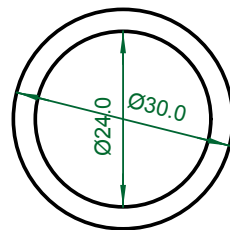
Einlassstopfen, Aluminium (1X)

Mit Papierdichtung 0,4mm in Kurbelgehäuse einschrauben

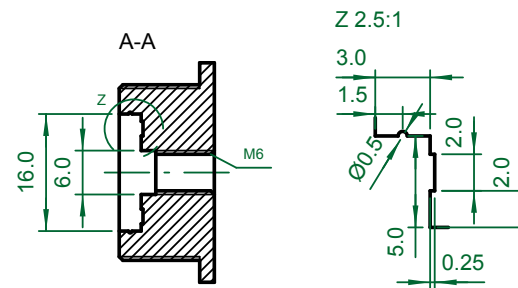


Gleitlager, Bronze (1X)

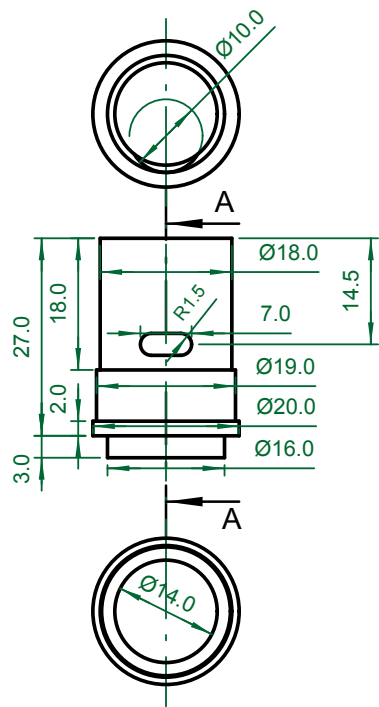
In Pos 1 bündig einpressen



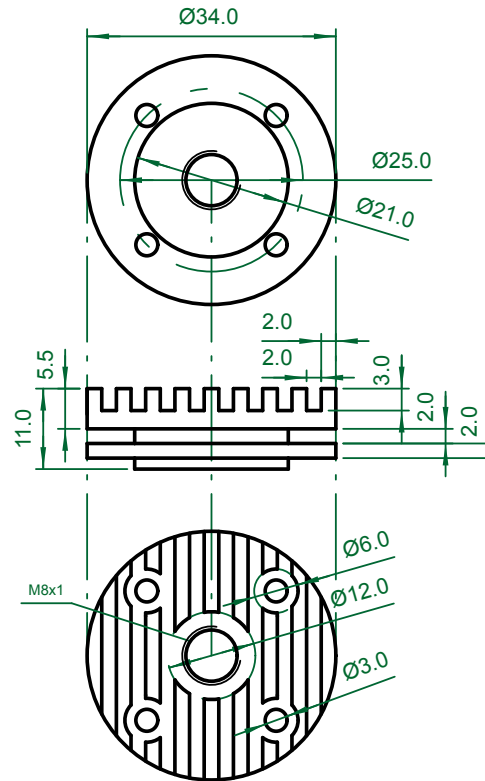
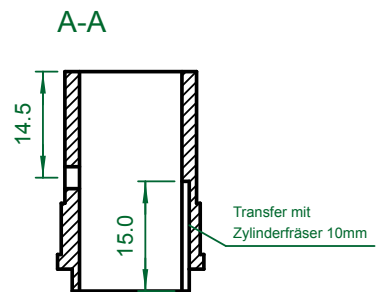
Dichtung, Dichtpapier 0,4mm (2X)



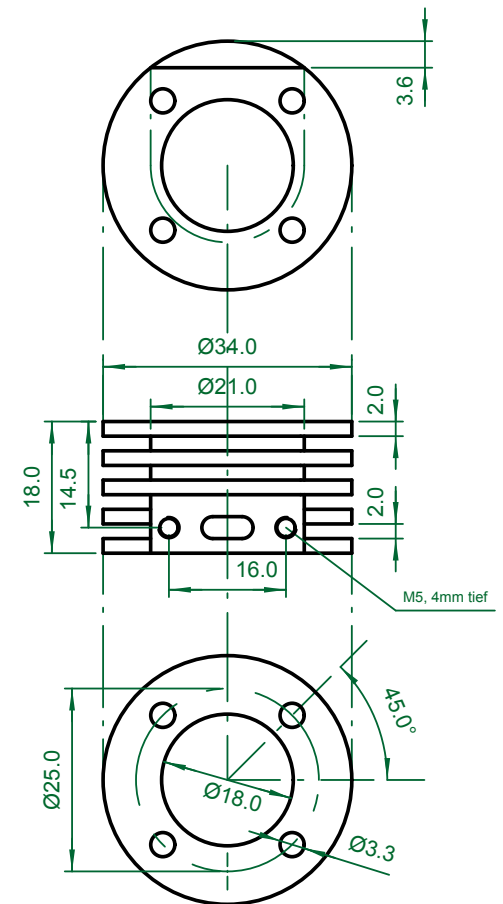
Stephan Asmus, Germany		
Diese Zeichnung und darin enthaltene Angaben sind ohne Gewähr. Die Verantwortung bei Nachbau obliegt dem Benutzer.		
Zeichnung SAIC6-26		
Bauteil Kurbelgehäuse		
Version 1.0 11.05.2026	Maßstab 1:1	Blatt 2/12



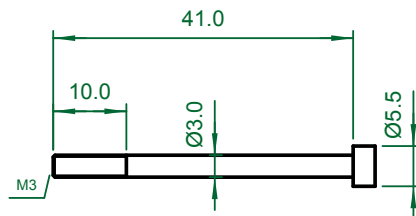
Zylinder, Stahl (1X)



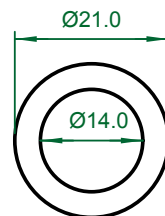
Zylinderkopf, Aluminium (1X)



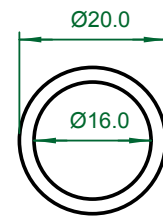
Kühlkörper, Aluminium (1X)



Befestigungsschrauben, Stahl, Inbus M3 (4X)
Bei Montage am Gewinde mit Schraubensicherung abdichten



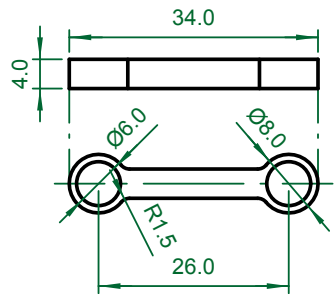
Zylinderkopfdichtung,
Dichtpapier 0,4mm (1X)



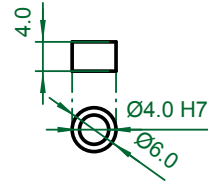
Zylinderfußdichtung,
Dichtpapier 0,4mm (1X)



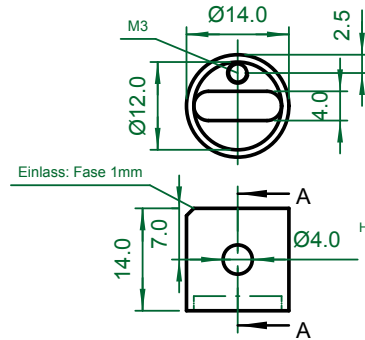
Stephan Asmus, Germany		
Diese Zeichnung und darin enthaltene Angaben sind ohne Gewähr. Die Verantwortung bei Nachbau obliegt dem Benutzer.		
Zeichnung SAIC6-26		
Bauteil Zylinder, Zylinderkopf, KK		
Version 1.0 11.05.2026	Maßstab 1:1	Blatt 3/12



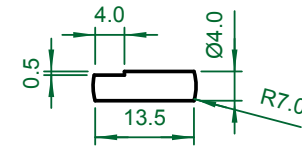
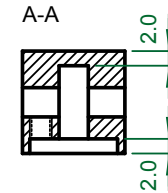
Pleuel, Aluminium (1X)



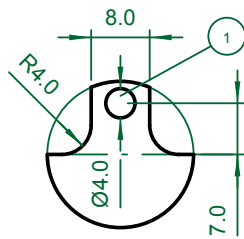
Pleuelbuchse, Bronze (2X)
Presspassung in Pleuel



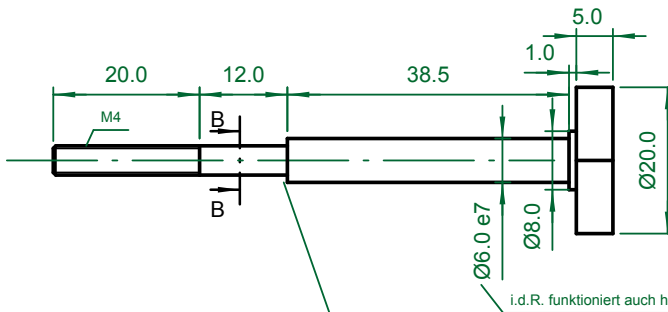
Kolben, Grauguss GG60 (1X)



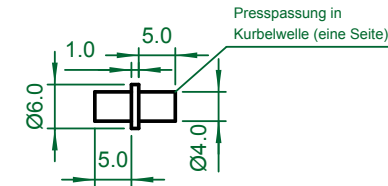
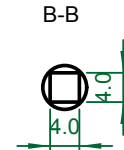
Kolbenbolzen, Silberstahl 1.2210/115CrV3 (1X)
fixieren in Kolben mit Madenschraube M3



Kurbelwelle, Stahl (1X)



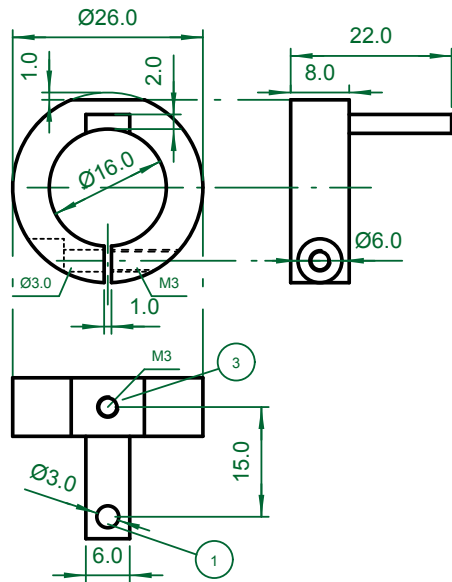
Bei Montage Anlaufscheibe, d=0,2-0,5mm aufschieben



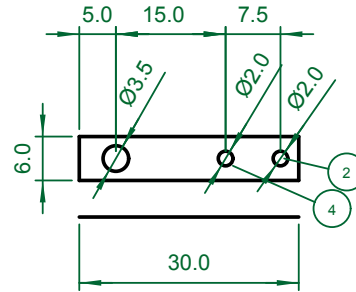
Kurbelzapfen, Silberstahl 1.2210/115CrV3 gehärtet (1X)
In Pos 1 einpressen



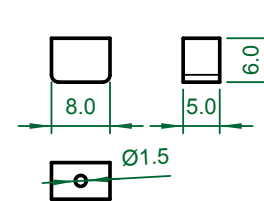
Stephan Asmus, Germany		
Diese Zeichnung und darin enthaltene Angaben sind ohne Gewähr. Die Verantwortung bei Nachbau obliegt dem Benutzer.		
Zeichnung SAIC6-26		
Bauteil Kolben, Pleuel, Kurbelwelle		
Version 1.0 11.05.2026	Maßstab 1:1	Blatt 4/12



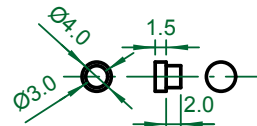
Unterbrecher Grundkörper, Aluminium (1X)



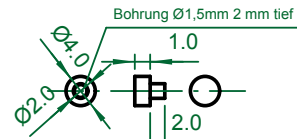
Kontaktzunge, Federstahl 0,3mm (1X)
An Pos 3 mit Schraube M3 und
Iso-Beilagscheibe 1mm befestigen



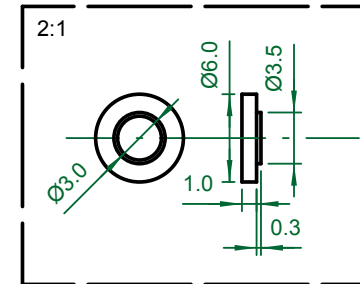
Schleifer, POM (1X)
An Pos 2 mit Schraube 2mm befestigen



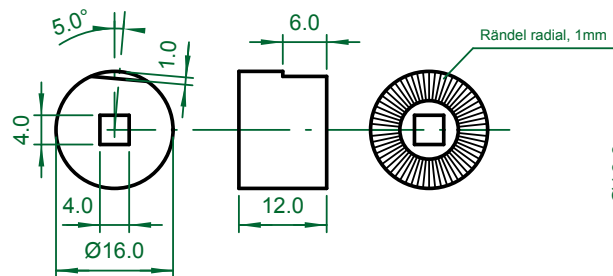
Massekontakt, Niro (1X)
In Pos 1 einpressen



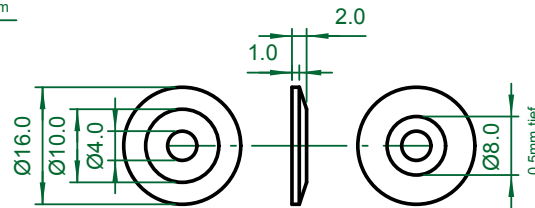
Kontakt Federzunge, Niro (1X)
In Pos 4 einnieten



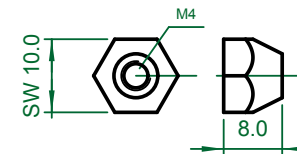
ISO-Scheibe für Kontaktzunge, Teflon (1X)



Prop Driver & Zündnocken, Aluminium (1X)



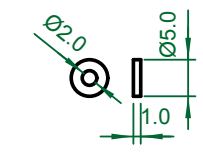
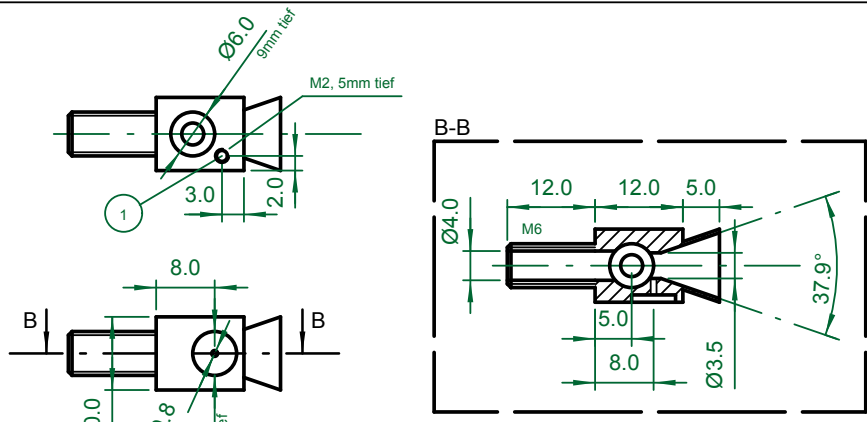
Propeller Andruckscheibe, Aluminium (1X)



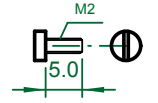
Propeller-Mutter, Stahl (1X)



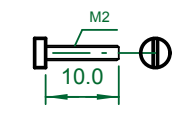
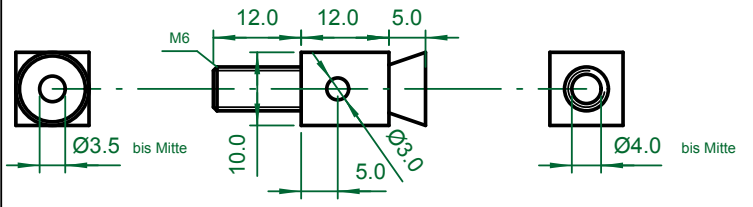
Stephan Asmus, Germany		
Diese Zeichnung und darin enthaltene Angaben sind ohne Gewähr. Die Verantwortung bei Nachbau obliegt dem Benutzer.		
Zeichnung SAIC6-26		
Bauteil Unterbrecher, Prop. Antrieb		
Version 1.0 11.05.2026	Maßstab 1:1	Blatt 5/12



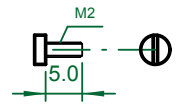
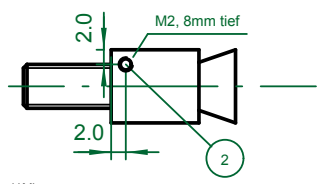
Drehschieber Sicherungsscheibe, Nylon (1X)



Drehschieber Sicherungsschraube, Messing (1X)
Einbau mit Sicherungsscheibe in Pos 1

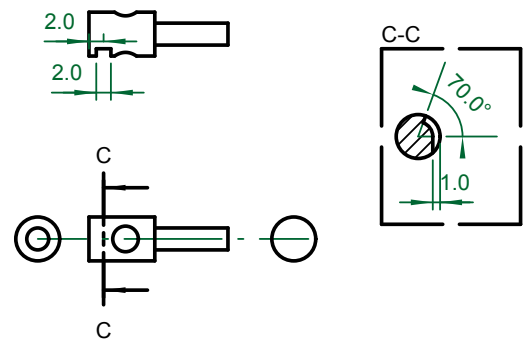


Standgas Einstellschraube Messing (1X)
Einbau federbelastet mit Spiralfeder D=2mm in Pos 2

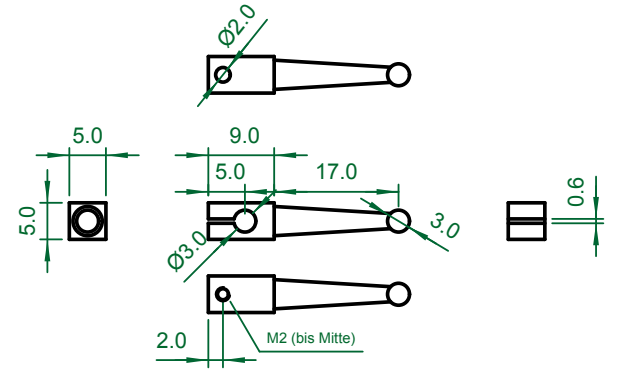


Gashebel Klemmschraube, Messing (1X)

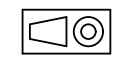
Vergaser Body, Messing (1X)



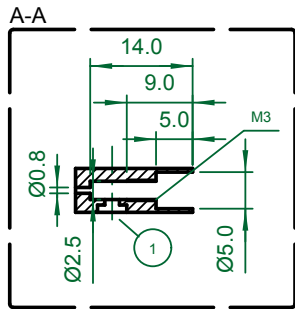
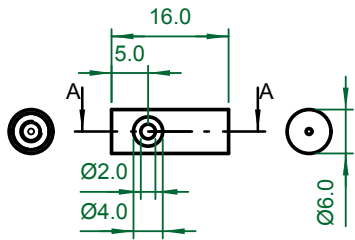
Drehschieber, Messing (1X)



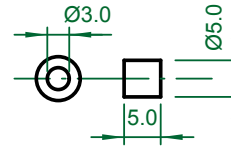
Gashebel, Messing (1X)



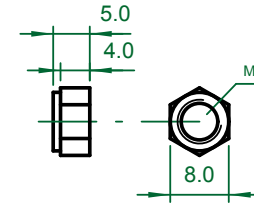
Stephan Asmus, Germany		
Diese Zeichnung und darin enthaltene Angaben sind ohne Gewähr. Die Verantwortung bei Nachbau obliegt dem Benutzer.		
Zeichnung SAIC6-26		
Bauteil Vergaser - 1		
Version 1.0 12.05.2026	Maßstab 1:1	Blatt 6/12



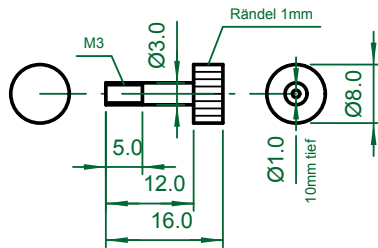
Düsenstock, Messing (1X)
In Body weich einlöten (nach dem Anöten des Benzinstützens)



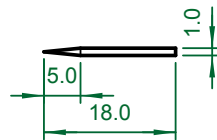
Dichtung, Nylon (1X)
In Vergaser Düse einpressen



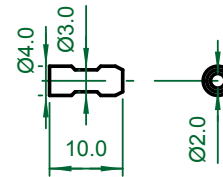
Mutter, Messing (1X)



Stellschraube, Messing (1X)



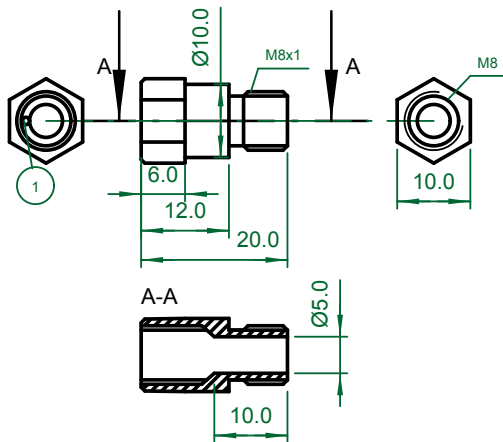
Nadel, Federstahl (1X)
In Stellschraube einkleben



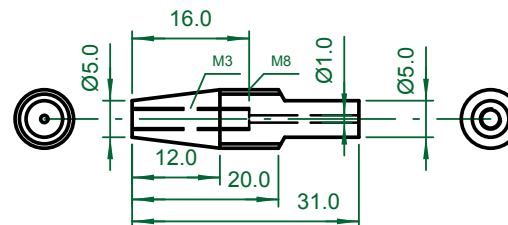
Benzinschlauchstutzen, Messing (1X)
In Vergaser Düsenstock Pos 1 hart einlöten



Stephan Asmus, Germany		
Diese Zeichnung und darin enthaltene Angaben sind ohne Gewähr. Die Verantwortung bei Nachbau obliegt dem Benutzer.		
Zeichnung SAIC6-26		
Bauteil Vergaser - 2		
Version 1.0 12.05.2026	Maßstab 1:1	Blatt 7/12



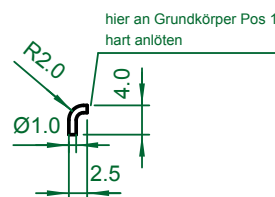
Zündkerze-Körper, Messing (1X)



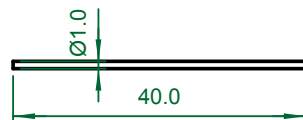
Zündkerze-Isolator, Teflon (1X)



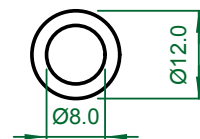
Mittellelektrode Oberteil, Stahl (1X)
in Isolator einschrauben



Masseelektrode, Federstahl (1X)



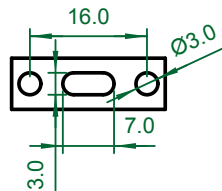
Mittellelektrode, Federstahl (1X)
Mittellelektrode in Oberteil
weich einlöten



Dichtung, Dichtpapier 0.5 (1X)
alternativ Fiberring 12

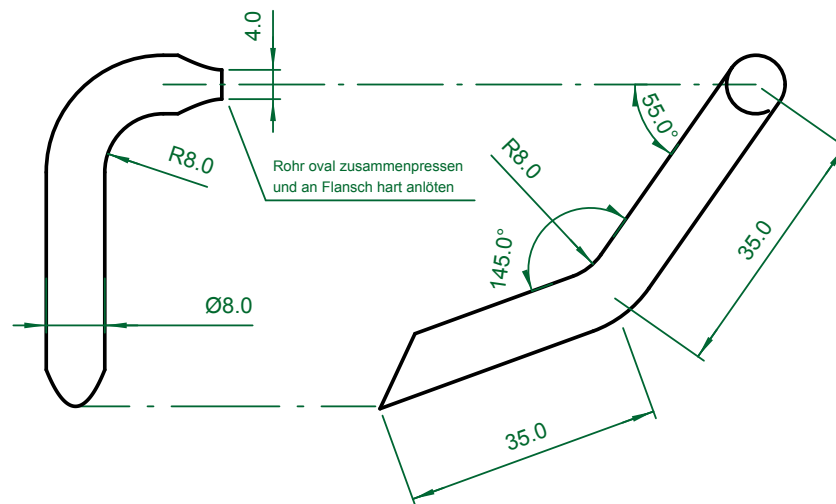


Stephan Asmus, Germany		
Diese Zeichnung und darin enthaltene Angaben sind ohne Gewähr. Die Verantwortung bei Nachbau obliegt dem Benutzer.		
Zeichnung SAIC6-26		
Bauteil Zündkerze		
Version 1.0 11.05.2026	Maßstab 1:1	Blatt 8/12



Auspuff-Flansch, Messing 2mm (1X)

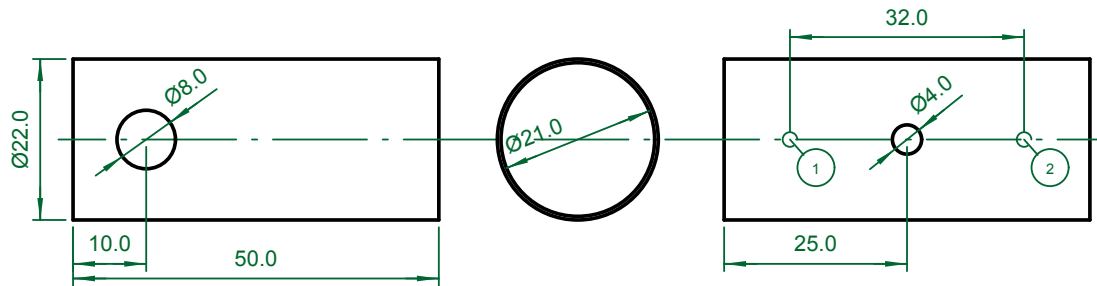
Auspuff mit M3
 Zylinderkopfschrauben l=7mm
 und unter Beilage einer Papier-
 Dichtung (Maße wie Flansch)
 am Kühlkörper festschrauben.



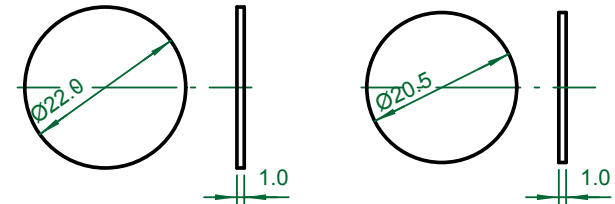
Auspuff-Rohr, Messing 8mmx0.5 (1X)



Stephan Asmus, Germany		
Diese Zeichnung und darin enthaltene Angaben sind ohne Gewähr. Die Verantwortung bei Nachbau obliegt dem Benutzer.		
Zeichnung SAIC6-26		
Bauteil Auspuff		
Version 1.0 07.02.2026	Maßstab 1:1	Blatt 9/12

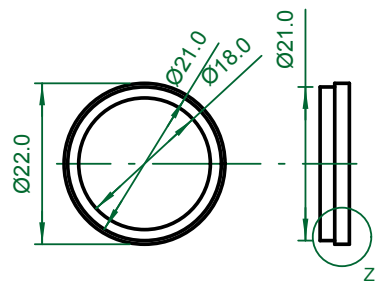


Hauptrohr, Messing (1X)

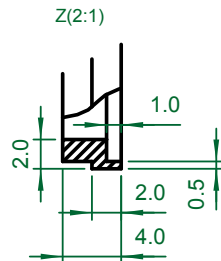


Endkappe, Messing (1X)
Auf Hauptrohr hart anlöten

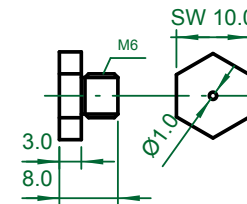
Sichtfenster, Glas (1X)
In Endkappe einkleben (Epoxydharz-Kleber)



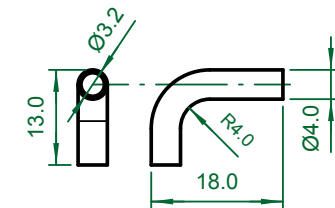
Endkappe Fensterseite, Messing (1X)
In Hauptrohr hart einlöten



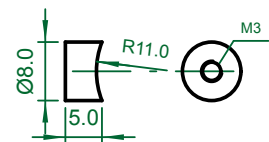
Einfüllstutzen, Messing (1X)
In Hauptrohr weich einlöten



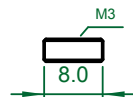
Tankverschluss, Messing (1X)



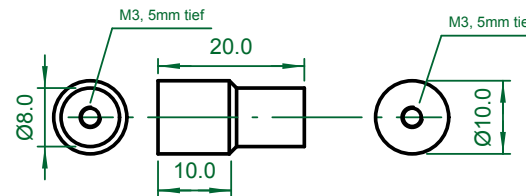
Entnahmerohr, Messing (1X)
In Hauptrohr weich einlöten



Befestigungsflansch, Messing (2X)
An Hauptrohr Pos 1+2 weich anlöten



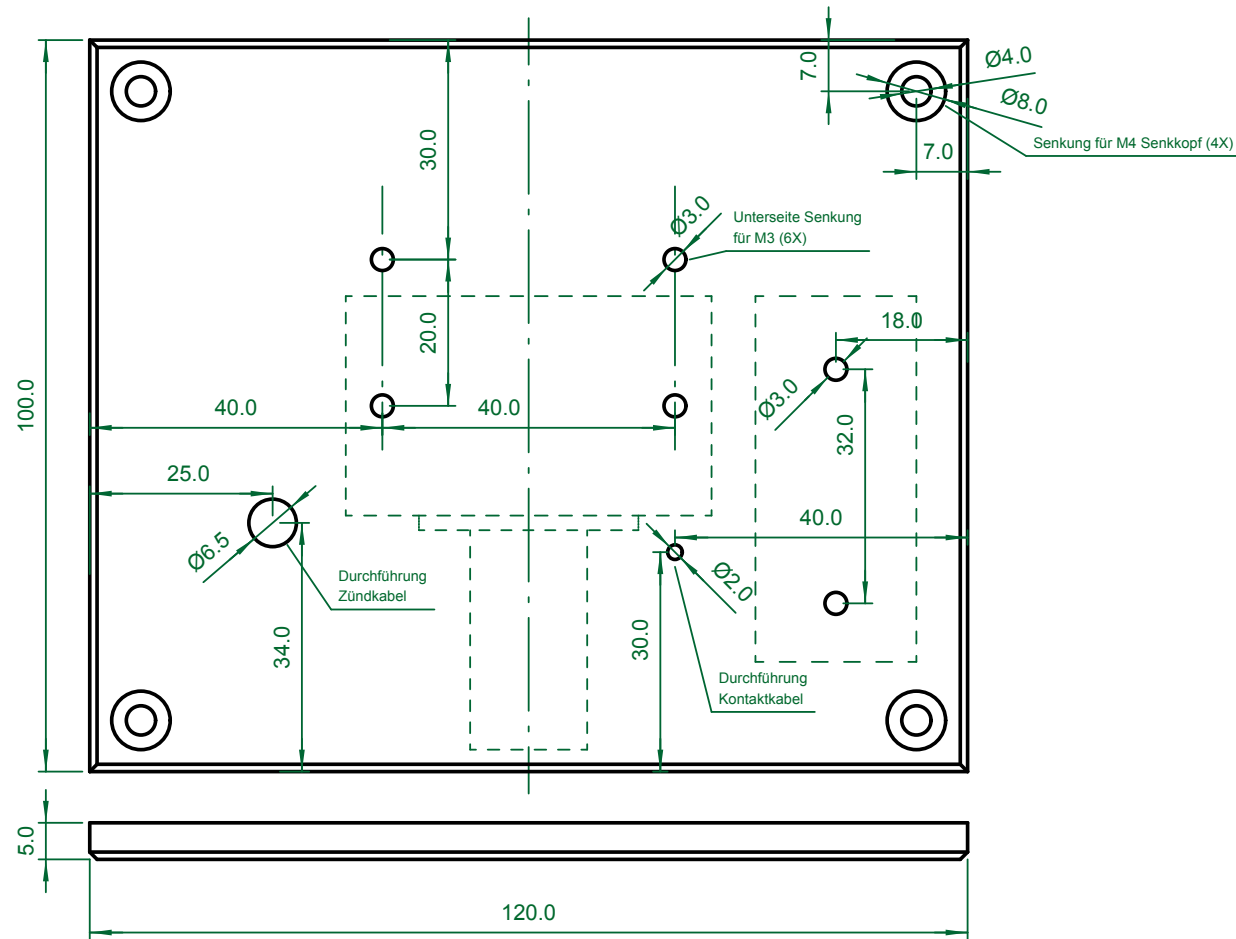
Bolzen, Stahl (2X)



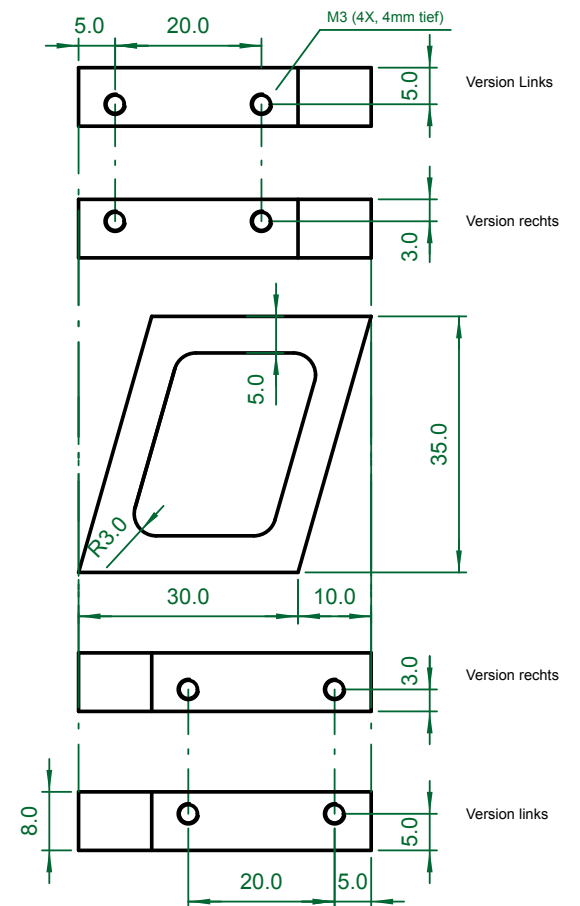
Tankständer, Aluminium (2X)



Stephan Asmus, Germany		
Diese Zeichnung und darin enthaltene Angaben sind ohne Gewähr. Die Verantwortung bei Nachbau obliegt dem Benutzer.		
Zeichnung SAIC6-26		
Bauteil Tank		
Version 1.0 11.05.2026	Maßstab 1:1	Blatt 10/12



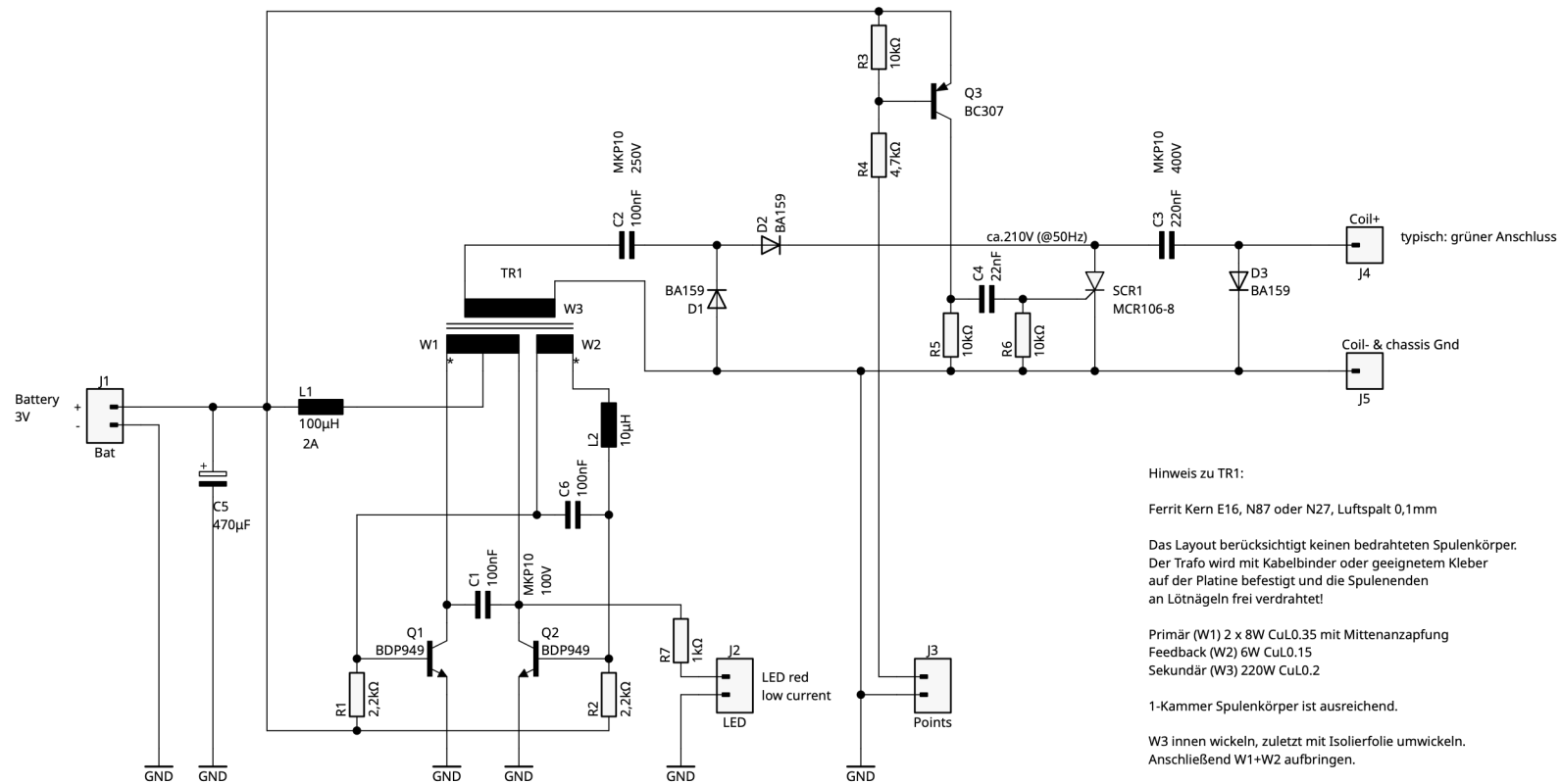
Befestigungsplatte, Aluminium (1X)



Motorträger, Aluminium (2X)



Stephan Asmus, Germany		
Diese Zeichnung und darin enthaltene Angaben sind ohne Gewähr. Die Verantwortung bei Nachbau obliegt dem Benutzer.		
Zeichnung SAIC6-26		
Bauteil Befestigungsplatte, Träger		
Version 1.0 11.05.2026	Maßstab 1:1	Blatt 11/12



Hinweis zu TR1:

Ferrit Kern E16, N87 oder N27, Luftspalt 0,1mm

Das Layout berücksichtigt keinen bedrahteten Spulenkörper. Der Trafo wird mit Kabelbinder oder geeignetem Kleber auf der Platine befestigt und die Spulenden an Lötnägeln frei verdrahtet!

Primär (W1) 2 x 8W CuL0.35 mit Mittenzanpfung
 Feedback (W2) 6W CuL0.15
 Sekundär (W3) 220W CuL0.2

1-Kammer Spulenkörper ist ausreichend.

W3 innen wickeln, zuletzt mit Isolierfolie umwickeln. Anschließend W1+W2 aufbringen.

R7 ist optional, wenn eine LED Kontrolle gewünscht ist.

Diese Schaltung funktioniert in der angegebenen Dimensionierung bis ca. 130Hz
 4-Takt bis ca. 16000 U/min
 2-Takt bis ca. 8000 U/min

Als Zündspule ist z.B. eine „GY6“ CDI Spule oder entsprechender Nachbau geeignet. Zündspulen für herkömmliche Kontaktzündungen sind nicht geeignet!

Stephan Asmus, Germany		
Diese Zeichnung und darin enthaltene Angaben sind ohne Gewähr. Die Verantwortung bei Nachbau obliegt dem Benutzer.		
Zeichnung SAIC6-26		
Bauteil Zündung		
Version 1.0 14.05.2026	Maßstab 1:1	Blatt 12/12